



ExpressTrace™

REF. 100006X2X00

eclO
DESENVOLVIMENTO
DE SISTEMAS INTEGRADOS

REV. B NOV. 2006

DESCRIÇÃO O software ExpressTrace™ é uma aplicação para gestão da informação sobre a rastreabilidade de produtos. Para além de manter a informação fundamental para efeitos de rastreabilidade, possibilita a agregação de informação sobre os processos produtivos tal como operações, controlos de qualidade e armazenamento. Disponibiliza ainda ferramentas bastante úteis. Entre outras: gestor de expedição de lotes com gerador de etiquetas GS1-128, gerador de códigos de barras para produtos EAN 8/13 e posto de embalagem/pesagem. Satisfaz integralmente a legislação e as normas comunitárias sobre a rastreabilidade alimentar, tendo atributos específicos para a carne de bovino e para o pescado. Permite pois às empresas da indústria alimentar dar integral cumprimento às exigências legais. O ExpressTrace™ adapta-se à realidade da empresa, podendo funcionar isoladamente ou integrado com outras aplicações já existentes: facturação, gestão de stocks ou ERPs. Isto permite salvaguardar investimentos e manter as ferramentas de trabalho com que as pessoas estão habituadas a trabalhar.

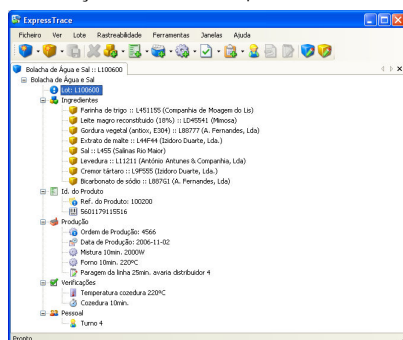
FUNCIONALIDADES (resumo)

- Lotes internos e de fornecedor
- Modelos de lotes
- Atributos de lote genéricos e específicos para carne de bovino e pescado
- Análise da rastreabilidade a montante e a jusante
- Gestão de informação simplificada de clientes, fornecedores e produtos
- Produtos próprios e de cliente
- Importação/exportação de ficheiros de lotes*
- Envio de ficheiros de lotes por e-mail
- Suporta códigos de barras EAN 8/13 e GS1-128
- Preparado para a tecnologia RFID*
- Gerador de códigos de barras de produto
- Gestão de expedição
- Interpretação de etiquetas de expedição para criação de lotes de fornecedor
- Gerador de etiquetas de expedição
- Módulo de embalagem/pesagem*
- Satisfaz o Regulamento (CE) 178/2002 (Rastreabilidade de produtos alimentares)
- Atributos especiais de acordo com os Regulamentos (CE) 1760/2000 (Rastreabilidade e rotulagem de carne de bovino) e 1760/2000 (Rastreabilidade e rotulagem do pescado)
- Multi-utilizador com gestão de permissões individualizadas*
- Multi-local permitindo o acesso a uma base de dados comum*
- Base de dados Microsoft SQL

* Disponível apenas na versão Profissional

Toda a organização da informação, interface e ferramentas associadas centram-se no conceito de lote.

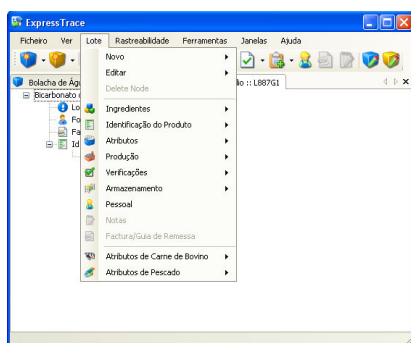
A informação de cada lote é apresentada numa "árvore" que facilita a organização e a consulta.



Consultar informação relacionada, adicionar novos atributos e efectuar operações com um lote são actividades facilitadas por barras de ferramentas e menus de contexto que tornam a utilização do ExpressTrace™ muito intuitiva.

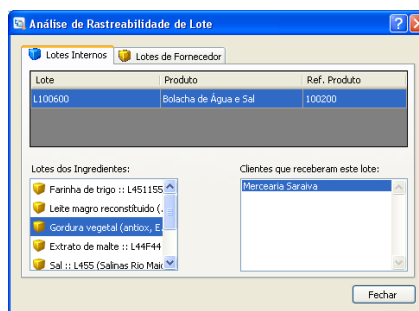
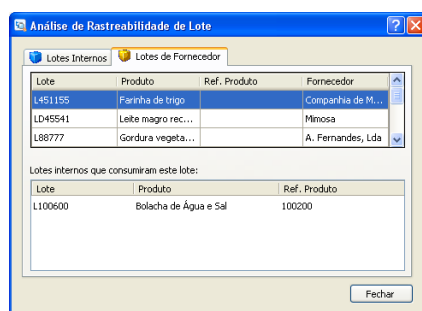
A cada lote pode ser associada informação diversa relativamente aos seguintes aspectos:

- Ingredientes (lotes internos e de fornecedor)
- Identificação do produto ou lote (códigos de barras, referência interna, ...)



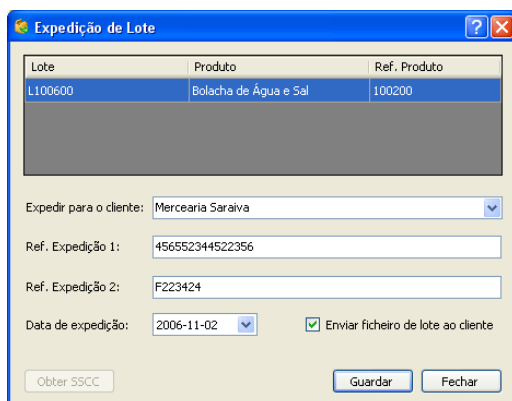
- Atributos diversos (data de validade, calibre, embalagem, ...)
- Produção (ordem de produção, operações, data de embalagem, ...)
- Verificações (controlos de qualidade, medição de temperatura, peso, dimensional, ...)
- Informação sobre armazenamento
- Informação sobre pessoal interveniente
- Atributos específicos para carne de bovino e para pescado

A análise da rastreabilidade de um determinado lote está acessível através de única janela. A consulta da informação a montante e a jusante da cadeia de distribuição fica assim facilitada.



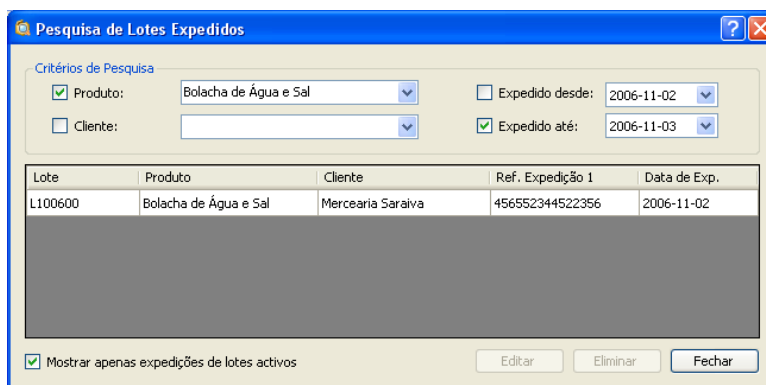
Para cada lote interno surge a informação dos lotes dos ingredientes e dos clientes que receberam esse lote.

Para os lotes de fornecedor pode saber-se de imediato quais os lotes internos que os consumiram.



O ExpressTrace™ tem um gestor de expedição para registar as saídas dos lotes, de forma a saber a qualquer momento quem recebeu cada lote e outra informação importante relacionada com a expedição tal como: a guia de remessa, a transportadora, o código SSCC, a ou a referência de expedição. Ao efectuar o registo de expedição pode ser enviado, de imediato, um ficheiro do lote ao destinatário.

Uma janela de pesquisa permite procurar os registos de expedição dos lotes. Aplicando os vários filtros que estão disponíveis fica facilitada a procura desta informação.



A operação de abrir um novo lote é tão simples como introduzir a informação mínima indispensável: produto e referência do novo lote. Para os lotes internos, pode igualmente ser incluída informação sobre o número da ordem de produção e a respectiva data.

Para lotes de fornecedor, pode ser incluída a referência da factura ou da guia de remessa. Em qualquer dos casos, ao indicar o tipo de lote, no caso da de carne de bovino ou pescado, serão automaticamente criados os atributos exigidos.

A gestão de clientes, fornecedores e produtos é minimalista, ou seja, apenas são necessários os dados mínimos relevantes para o objectivo da aplicação.

Esta mesma filosofia é aplicada aos stocks. Uma vez que a gestão de stocks não tem qualquer relevância para a rastreabilidade, o ExpressTrace™ não dispõe de funcionalidades para gestão ou controlo de stocks. Os lotes apenas podem ser marcados como activos ou não.

SEGURANÇA E INTEROPERABILIDADE

O ExpressTrace™ Professional funciona em ambiente multi-utilizador com permissões individualizadas e "início de sessão" através de chave de identificação iButton®. Isto permite responder às necessidades de atribuir diferentes níveis de acesso e de responsabilidade de forma individualizada. A utilização de uma chave iButton® garante maior segurança e fiabilidade no controlo de acessos.

O ExpressTrace™ foi desenvolvido a pensar numa interoperabilidade com outras aplicações já existentes, tais como aplicações de facturação. Através da utilização de funções internas da base de dados é possível, por exemplo, ao facturar um produto atribuir a informação do lote e efectuar de forma automática o registo da expedição para efeitos da rastreabilidade.

A troca de informação é facilitada através das funcionalidades de exportação e importação de ficheiros de lote. Assim, caso um fornecedor também utilize o ExpressTrace™, pode receber a informação detalhada dos lotes em formato electrónico. Da mesma forma, a informação dos lotes internos pode ser exportada e enviada aos destinatários dos lotes. Existindo mesmo a opção de, ao efectuar a expedição, a aplicação enviar automaticamente o ficheiro de lote através de e-mail.

INFORMAÇÃO PARA ENCOMENDAS

Código	Descrição
10000602000	ExpressTrace™ Windows PT (licença mono posto)
10000602100	ExpressTrace™ Professional Windows PT (licenças para 3 PCs)
	Estão disponíveis separadamente pacotes de licenças e chaves de acesso

**INFORMAÇÃO
DIVERSA**

Aviso

A Eclo confia que a informação está correcta e encontra-se actualizada à data da impressão deste documento. A Eclo reserva o direito de efectuar alterações, correcções, modificações e aperfeiçoar os seus produtos e/ou especificações sem qualquer aviso prévio, nomeadamente de acordo com as alterações do fabricante.

A Eclo não assume qualquer responsabilidade pela utilização dada aos produtos que comercializa nem a sua venda inclui qualquer licença, expressa ou implícita, sobre direitos de patentes, direitos de autor ou outra propriedade intelectual que seja propriedade da Eclo, independentemente de qualquer combinação, integração em equipamento ou processo em que estes sejam utilizados. A informação publicada pela Eclo, relativa a produtos e serviços de outras entidades, não pode ser entendida como uma licença por parte da Eclo para a utilização desses produtos ou serviços, como uma garantia ou imposição de qualquer género. A utilização desses produtos ou serviços pode carecer de uma licença dessas entidades de acordo com patentes, direitos de autor ou outro tipo de propriedade intelectual detidos por essas entidades, ou até da própria Eclo de acordo com a propriedade dos respectivos direitos.

Todos os produtos são comercializados sujeitos às condições e termos de comercialização em vigor na data da confirmação da encomenda, incluindo aqueles relativos a garantias, violação de patentes e escusa de responsabilidade. O cliente deverá obter esta informação e outra que considere relevante antes de efectuar a encomenda bem como certificar-se sempre que a informação que possui está completa e actualizada. As últimas actualizações disponíveis podem ser encontradas no website da Eclo ou através de um dos contactos da Assistência técnica. Sempre que um produto seja descontinuado, tal decorrerá de acordo com o procedimento previsto para produtos classificados como obsoletos, tal como descrito no Manual de Qualidade. Esta informação incluirá as opções e datas para as últimas encomendas.

Marcas registadas

Eclo é uma marca registada, propriedade da Eclo Lda.

Todas as outras marcas registadas e nomes de produtos são propriedade dos respectivos detentores.

Os nomes 1-Wire e iButton são marcas registadas da Dallas Semiconductor, Inc. nos Estados Unidos da América e noutros países.

Os nomes Microsoft e Windows são marcas registadas da Microsoft Corporation nos Estados Unidos da América e noutros países.



A Eclo possui o estatuto de Authorized Solutions Developer (ASD) atribuído pela Dallas Semiconductor, Inc.

CONTACTOS

Endereço

Eclo – Desenvolvimento de Sistemas Integrados, Lda
Tv. Venceslau de Morais, 4-1B
2400-260 Leiria Portugal

Telefone

+351 244 852 222

Fax

+351 244 852 221

Website

www.eclo.pt

E-mail

info@eclo.pt

Comercial

comercial@eclo.pt

Assistência técnica

assistencia@eclo.pt

**PARCEIRO
AUTORIZADO**



www.eclo.pt

© Copyright 2006 – Eclo, Lda. Todos os direitos reservados